



Frauenbeauftragte  
Renate Hoffmann,  
Tungerloh-Capellen 30  
48712 Gescher  
Fax: 02542-3535  
E-Mail: [renate@email-hoffmann.de](mailto:renate@email-hoffmann.de)



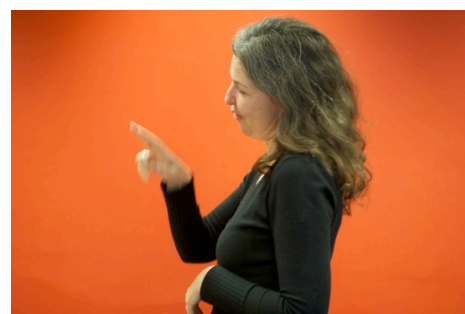
**Gewalt- und Diskriminierungserfahrungen**

**Referentin: Sabine Fries aus Potsdam (gl)**

Diskriminierungs- und Gewalterfahrungen im Leben tauber Frauen unterscheiden sich in vielerlei Hinsicht deutlich von denen normalhörender Frauen und Frauen mit anderen Behinderungen und Beeinträchtigungen. Das belegen Daten der vom Bundesfrauenministerium in Deutschland erhobenen Studie zur Lebenssituation von Frauen mit Behinderungen und Beeinträchtigungen. Hier wurden im Jahr 2011 auch 83 taube Frauen aus ganz Deutschland zu ihrer Lebenssituation und zu unterschiedlichen Formen von Gewalterfahrungen (strukturell, psychisch, körperlich und sexuell) befragt. Die Ergebnisse der Auswertung zeigen dass taube Frauen in allen Formen von Gewalterfahrungen hohe, oft sogar höchste Betroffenheit aufweisen. Das wird durch eine tiefergehende aktuelle Folgeuntersuchung, durch gebärdensprachige Interviews mit gewaltbetroffenen gehörlosen Frauen, die von Oktober 2013 bis Februar 2014 gemacht wurden, bestätigt.

Im Workshop werden folgende Themen behandelt:

- Gewaltbetroffenheit tauber Frauen von 1990 bis heute
- Ursachen und Ursachenzusammenhänge
- Unterstützung und Handlungsbedarf



**Samstag, 25. Oktober 2014**

Einlass: 9.30 Uhr

Beginn: 10.30 Uhr, Ende ca. 18 Uhr

Wo: Paul-Gerhardt-Gemeindehaus, Am Abdinghof 5, 33102 Paderborn

Die Teilnahmegebühr beträgt:

25,- Euro für LV-Mitglieder und 35,- Euro für Nichtmitglieder  
(inkl. Mittagessen, Kaffee & Kuchen)

Anmeldeschluss: 3. Oktober 2014

Birgit Schmale: [schmale.is@t-online.de](mailto:schmale.is@t-online.de) oder Fax Nr. 032223766904

**Anmeldung:**

Vorname:	Nachname:
GL-Verein:	
LVGLNRW-Mitglied Nr:	Fördermitglied Nr.
E-Mail:	Fax-Nr.:

Nach dem Anmeldeschluss werden die Bestätigungen zugeschickt.